

### Description produit

Le rideau standard est adapté pour une ouverture de 2,19 - 2,53 mètres de large et de 3,30 mètres de haut. Il est suspendu à un galet qui peut être monté sur une surface ou encastré dans le panneau du toit du conteneur. La hauteur du galet est de 40 mm seulement. Le rideau fonctionne grâce à trois interrupteurs différents qui ferment automatiquement le rideau au bout d'une période prédéterminée.

### Équipement standard

- Système électrique 24 Volts
- Fermeture automatique par pré-réglage d'un délai
- Largeur de pleine ouverture
- Convient aux mesures intérieures de 2,19 - 2,53 mètres
- Moteur et boîtier de commande placés sur la paroi latérale gauche
- 3 interrupteurs de commande manuels pour l'ouverture/la fermeture du rideau
- Hauteur de rideau libre jusqu'à 3,3 mètres
- Commandes auxiliaires pour l'allumage des circuits, des systèmes de ventilation, etc.
- Fixation d'aimant sur les parois latérales

### Options

- Système électrique 12 Volts
- Télécommande pour l'ouverture/la fermeture du rideau
- Interrupteurs manuels supplémentaires (en plus des trois de la version standard)
- Moteur et boîtier de commande placés sur la paroi latérale droite
- Deux largeurs d'ouverture différentes
- Rideau simple avec ouverture à droite ou à gauche

Ingersoll Rand Climate Control Technologies fournit des équipements et des services pour :

### TRANSPORT FRIGORIFIQUE



Transport routier



Transport aérien



Transport maritime

### CHAUFFAGE, VENTILATION & CLIMATISATION



Bus



Trains

### RÉFRIGÉRATION FIXE



Applications commerciales



Applications industrielles



Spécialisé dans la fourniture d'équipements et de services de gestion d'environnements à température contrôlée, notre pôle Climate Control Technologies propose des solutions de réfrigération aux secteurs du transport et de la distribution. Nos marques comprennent Thermo King®, l'un des leaders mondiaux dans le domaine des systèmes de transport sous température contrôlée, et Hussmann®-Koxka®, fabricant d'équipements de réfrigération et de commercialisation de produits alimentaires.

[www.thermoking.com](http://www.thermoking.com) [www.hussmann.com](http://www.hussmann.com) [www.koxka.com](http://www.koxka.com) [www.ingersollrand.com](http://www.ingersollrand.com)

Pour de plus amples informations, veuillez contacter :

 **THERMO KING**

## Rideau économie d'énergie

Réfrigération pour camions  
Accessoires



- Économie d'énergie
- Température constante
- Convivial
- Rentable
- Sécurité renforcée

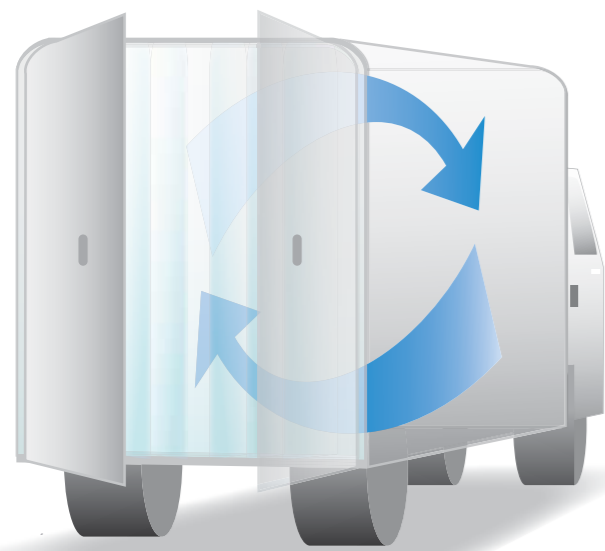


# Rideau économie d'énergie

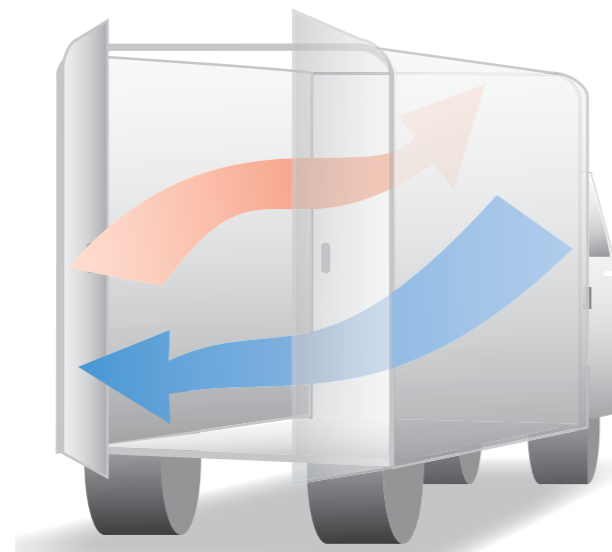


Dans le secteur du transport où la concurrence est féroce, assurer la qualité et la température de la marchandise tout en minimisant les coûts de carburant est une priorité pour tous. Avec le « Rideau économie d'énergie », nous vous offrons une solution rentable et écologique ! Le « Rideau économie d'énergie » garantit la réduction de plus de 90/95 % du temps d'exposition de la marchandise à la température ambiante, comparé aux pratiques standard actuelles ! Vous et vos clients êtes donc confiants et certains que le produit que vous livrez le sera dans des conditions optimales et à la bonne température ! Outre le maintien de la température de la marchandise, le « Rideau économie d'énergie » permet d'économiser jusqu'à 4 à 7 litres de carburant par jour, selon les conditions d'utilisation.

Cela peut se traduire par des économies financières considérables pour vous, tout en ayant un impact positif sur l'environnement ! Alliant une technologie et des caractéristiques innovantes, le « Rideau économie d'énergie » vous offre une solution de contrôle de la température idéale et économique.



avec Rideau économie d'énergie



sans Rideau économie d'énergie

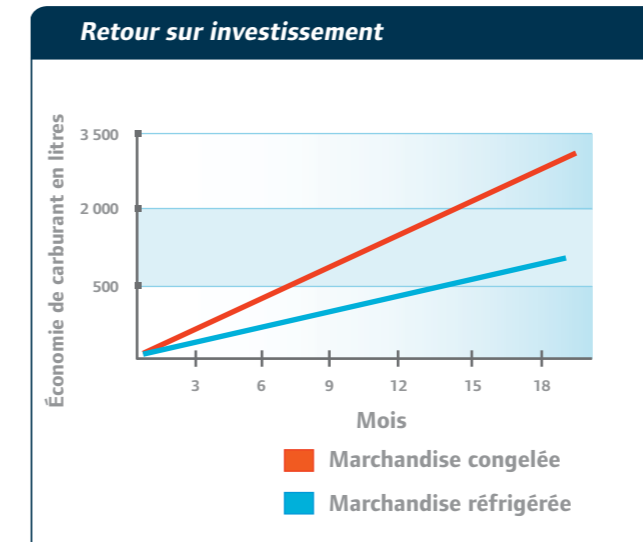
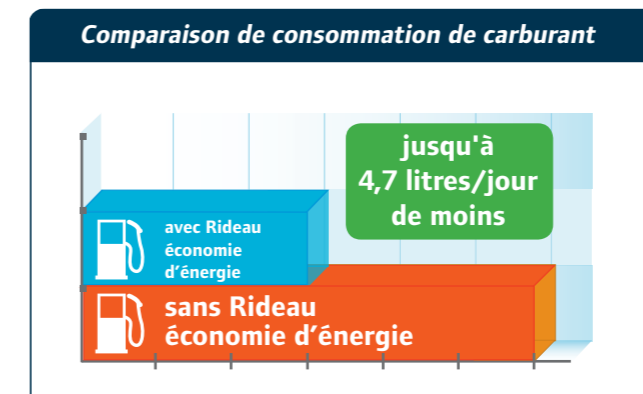
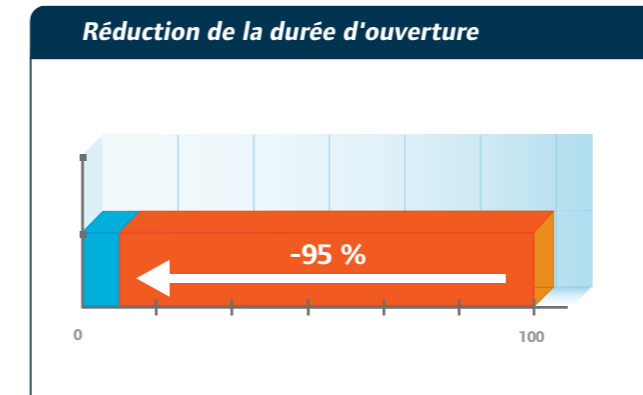
**Le Rideau économie d'énergie assure une température constante et réduit les coûts d'énergie**

## Isolation optimale

Le Rideau économie d'énergie, apprécié des conducteurs, est utilisé avec la porte arrière de la caisse isotherme et apporte une isolation optimale. Même lorsque la porte arrière est ouverte, la température intérieure est maintenue.

Le rideau présente des caractéristiques d'étanchéité parfaites grâce à ses joints lestés et leur fermeture magnétique. Une fois le rideau installé, la durée pendant laquelle l'intérieur est exposé à la température ambiante est réduite de 90 à 95 %. Le Rideau économie d'énergie économise de l'énergie de plusieurs façons.

Non seulement il contrôle la température à presque 100 %, mais le Rideau économie d'énergie réduit également la consommation de carburant, à tel point que le coût du rideau est rentabilisé au bout d'environ 2 ans. Lorsque la différence entre le point de consigne et la température ambiante augmente, l'efficacité du Rideau économie d'énergie s'accroît également.

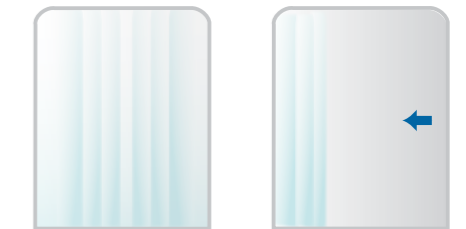


## Configurations d'ouverture possibles

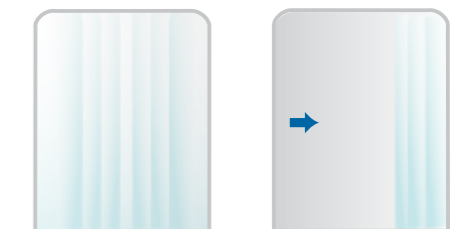
Standard



SOL - Single Opening to the left (Ouverture à gauche uniquement)



SOR - Single Opening to the right (Ouverture à droite uniquement)



DO - Double Opening (Double ouverture)

